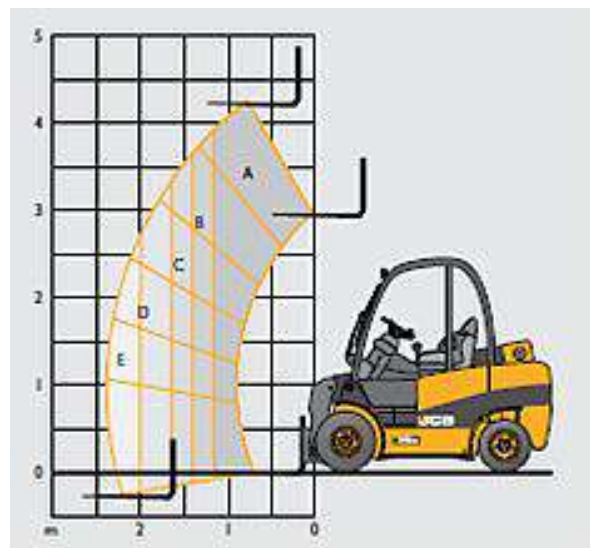
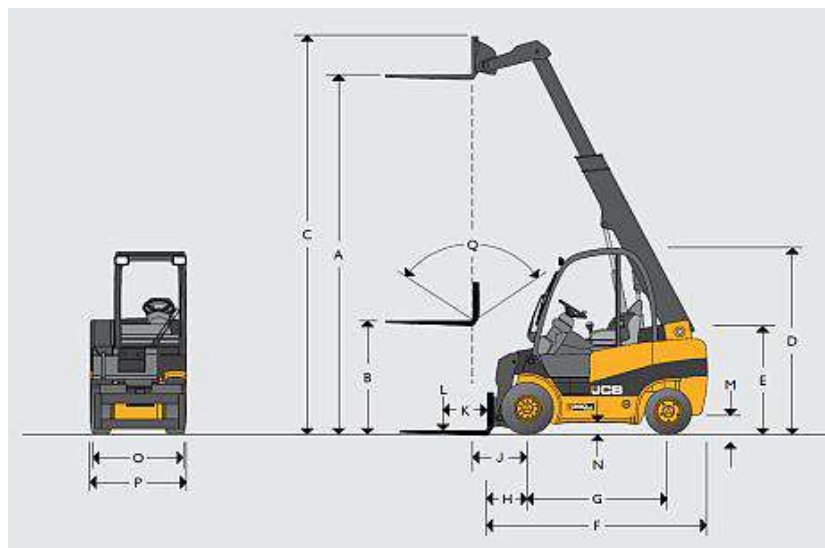


TELESCOPICI AGRICOLI E INDUSTRIALI

TELETRUK TLT 35D 2WS

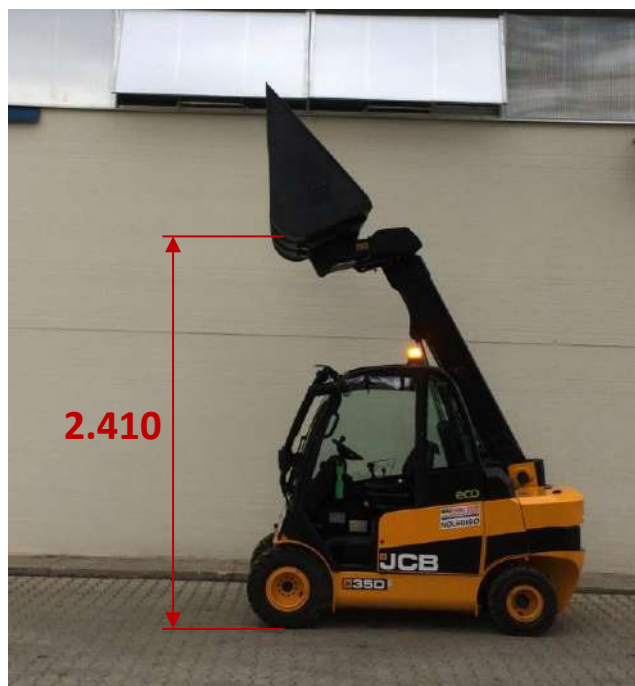


A	Altezza di sollevamento	mm	4.400
B	Altezza libera (standard)	mm	1.410
C	Altezza (braccio esteso)	mm	4.975
D	Altezza cabina (standard/ribassata)	mm	2205/2105
F	Lunghezza alla testata forche	mm	3.000
K	Baricentro	mm	500
L	Capacità di sollevamento (con traslatore)	Kg	3.500
P	Larghezza massima della macchina	mm	1.280
Q	Arco rotazione forche	°	111
Motore JCB Diesel by Kohler modello KDI2504TCR, Norm. Tier 4 Stage IIIB Potenza massima kW 46, Cilindrata cm3 2.504, 4 Cilindri, giri/min 2.600			
	Sbraccio massimo a terra (500 mm dal cdg)	mm	2.280
	Sbraccio massimo orizzontale (a 500 mm dal cdg)	mm	2.430
	Raggio di volta	mm	2.885
	Lunghezza corridoio a 90° con pallet	mm	4480/4680
	Peso a veicolo scarico	Kg	5.100
	Velocità di trasferimento (standard)	Km/h	20
	Pendenza max superabile (a veicolo carico/scarico)	%	25/21
	Dimensione pneumatici anteriori (standard)		27 x 10 x12
	Dimensione pneumatici posteriori (standard)		23 x 9 x 10
	Capacità serbatoio carburante	litri	55



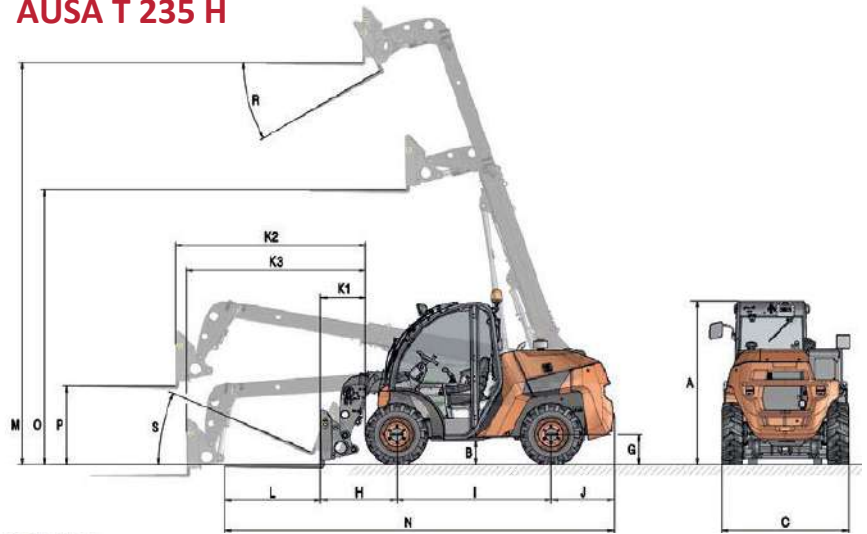
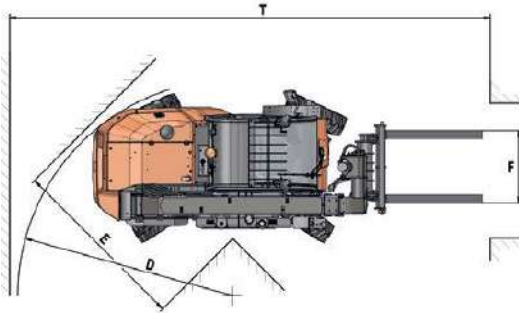
TELESCOPICI AGRICOLI E INDUSTRIALI

TELETRUK CON BENNA DA 900 LITRI (LARGHEZZA 1.830 mm.)



TELESCOPICI AGRICOLI E INDUSTRIALI

AUSA T 235 H



DATI GENERALI

		T 235 H
Capacità di carico	Kg	2300
Capacità di carico alla massima altezza	Kg	1800
Sollevamento massimo	mm	5000
Sollevamento massimo a pieno carico	mm	4300
Sbraccio massimo	mm	2358
Carico a sbraccio massimo	Kg	800
Massa a vuoto*	Kg	4700
Trasmissione	-	Idrostatica a due velocità

MOTORE

Marca	-	KUBOTA
Potenza	kW	32,8

STERZO

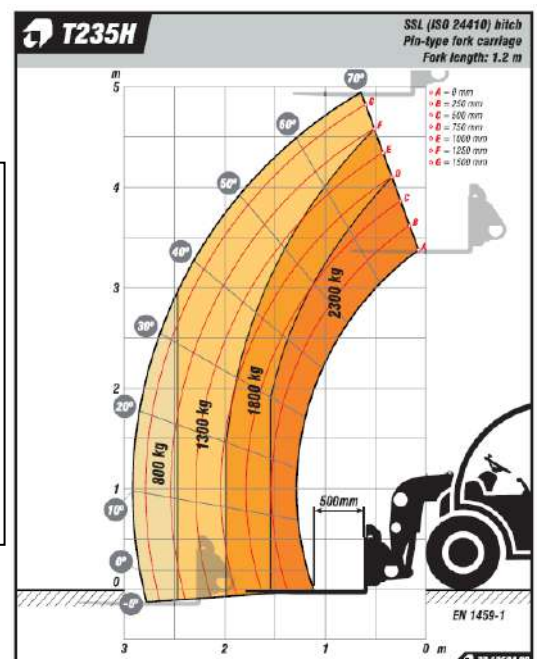
Velocità massima	Km/h	20
Pendenza superabile a pieno carico	%	42
Trazione	-	4x4x4

A	mm.	2.030	K2	mm.	2.350
B	mm.	300	K3	mm.	2.236
C	mm.	1.590	L	mm.	1.200
D	mm.	3.042	M	mm.	4.992
E	mm.	2.260	N	mm.	4.880
F	mm.	905	O	mm.	3.409
G	mm.	375	P	mm.	932
H	mm.	960	T	mm.	5.880
I	mm.	1.925	R	°	43
J	mm.	790	S	°	24
K1	mm.	570			



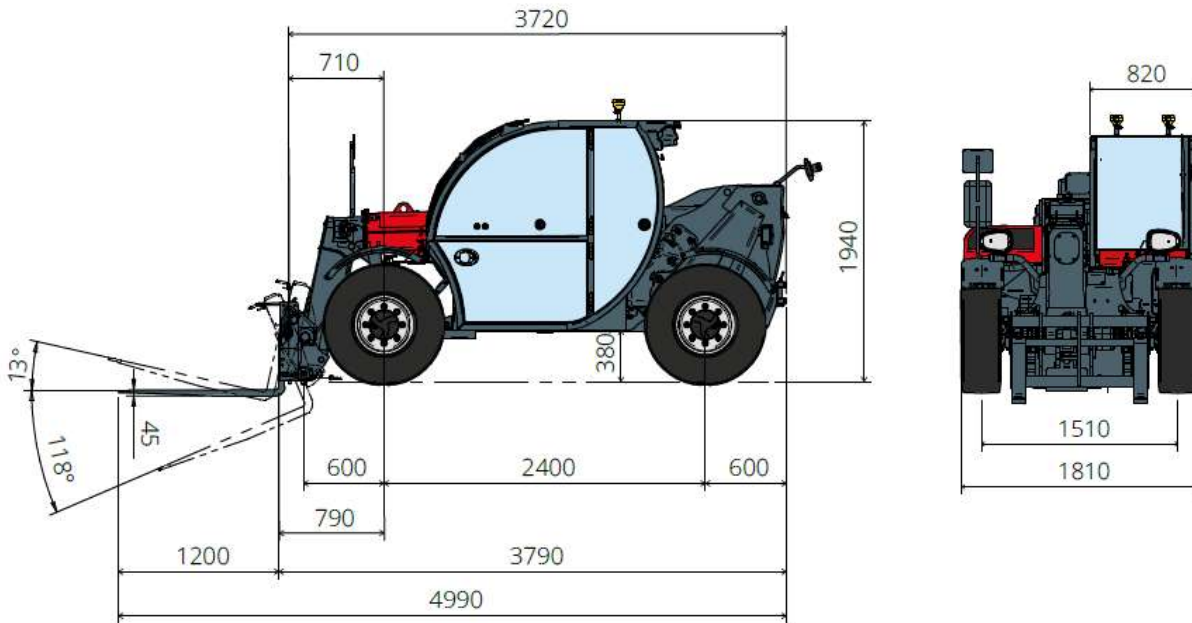
BENNA:

- Altezza massima di scarico 4500 mm.
- Capacità 600 litri
- Larghezza 1660 mm



TELESCOPICI AGRICOLI E INDUSTRIALI

MAGNI TH 3.6



Caratteristiche:

- Capacità massima di sollevamento 3.000 Kg.
- Altezza massima di sollevamento 5,8 metri
- Sbracci massimo 3,2 metri
- Peso 4.850 Kg.
- Pneumatici 12.0/75 R18
- Motore DEUTZ – Stage V - 55Kw / 75HP a 2.600 giri/min
- Cabina ROPS e FOPS pressurizzata con filtraggio dell'aria al 100%,
- Innovativo design cabina a visibilità totale e tendina parasole
- Riscaldamento e Aria condizionata
- Interfaccia operatore touch-screen da 7" con visualizzazione dinamica del diagramma di carico
- Sistema di diagnostica integrata
- MAGNI Q-fit type 2
- Trasmissione idrostatica a 2 velocità avanti/indietro,
- Sterzata: anteriore, posteriore, anteriore e posteriore
- Indicatore di bloccaggio assale posteriore,
- Freno di stazionamento automatico,
- LMI sistema di controllo del carico
- Impianto idraulico 260 bar
- PREDISPOSIZIONE ACCESSORI
- Forche 3 ton da mm 1200 (larghezza max mm 1040)
- Doppia uscita idraulica in testa braccio
- Allestimento per circolazione stradale Italia

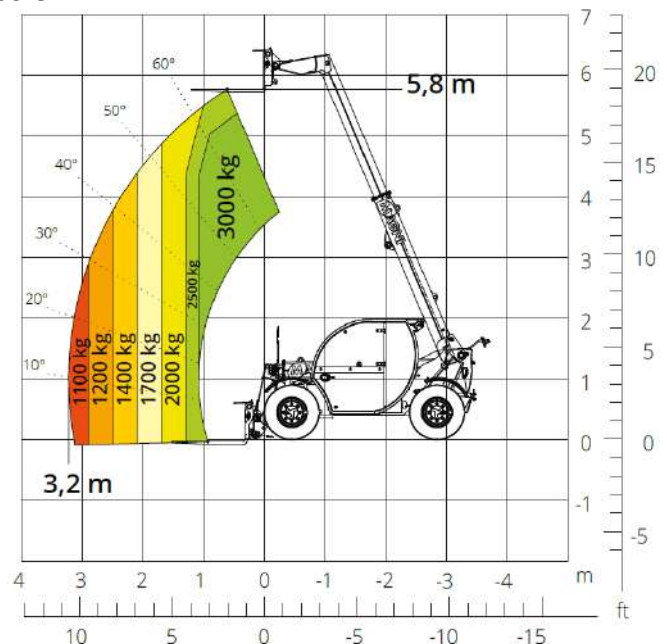
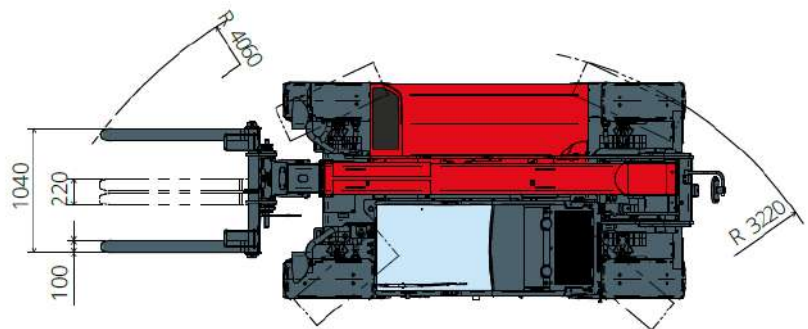
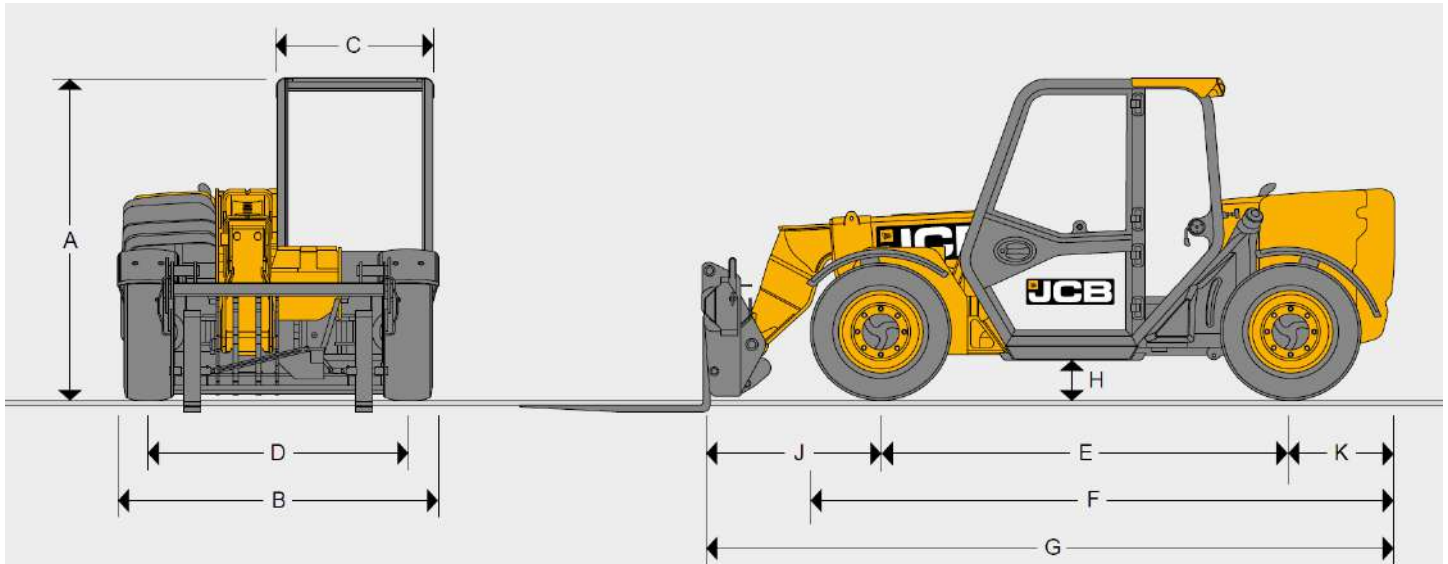


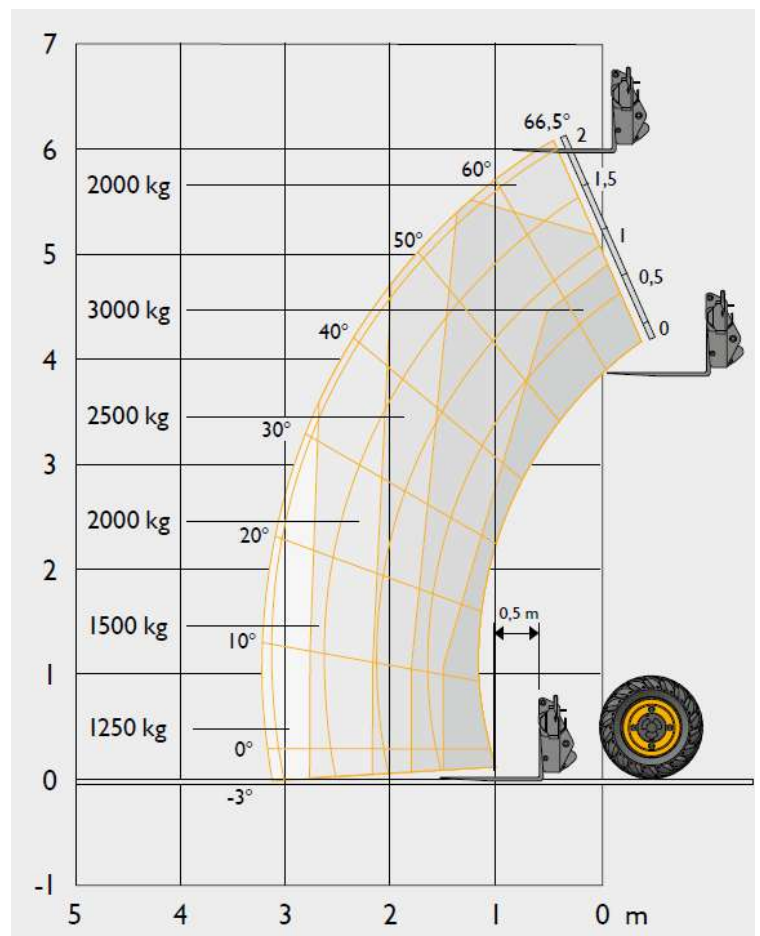
Diagramma di carico su pneumatici

TELESCOPICI AGRICOLI E INDUSTRIALI

JCB 530-60 AGRI SUPER



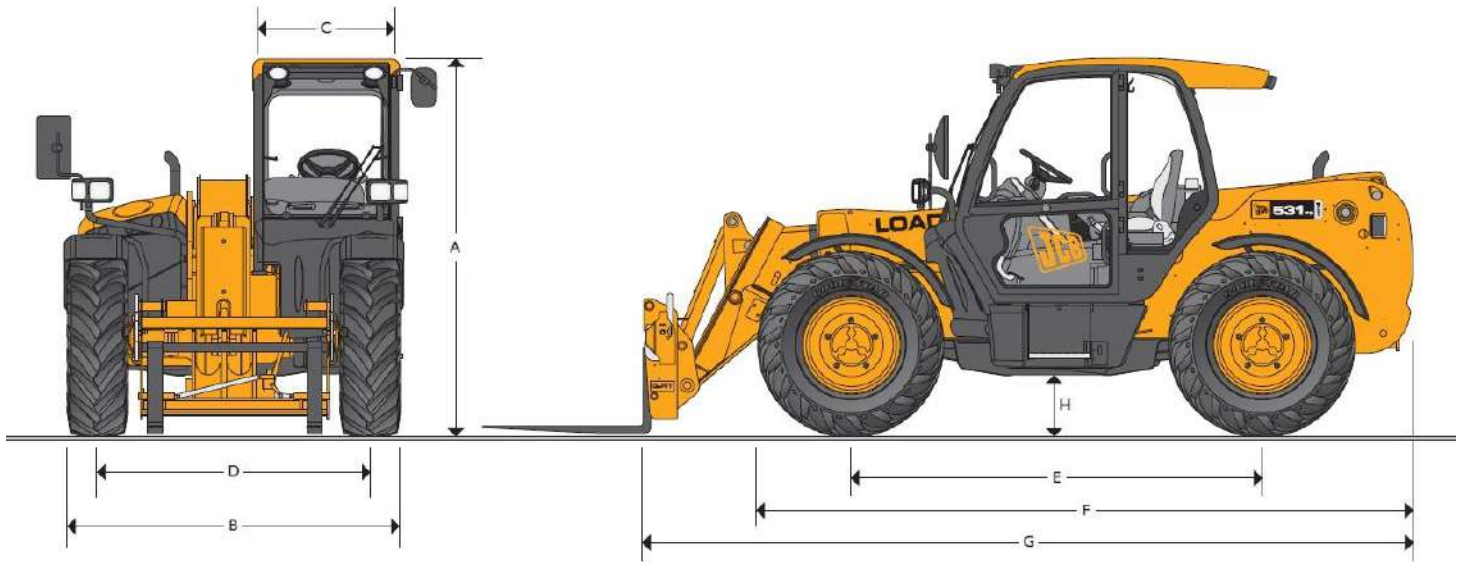
A	Altezza massima	m	2,02
C	Larghezza interna cabina	m	0,88
B	Larghezza ai pneumatici	m	2,08
D	Carreggiata anteriore	m	1,66
E	Passo	m	2,61
F	Lunghezza ai pneumatici ant.	m	3,75
G	Lunghezza alla piastra portaf.	m	4,33
H	Altezza libera da terra	m	0,23
J	Distanza da centro ruota anter. a piastra portaforche	m	1,13
K	Distanza da centro ruota ant. a profilo poster. macchina	m	0,61
	Raggio di volta ai pneumatici	m	3,29
	Angolo di richiamo piastra portaforche	°	46
	Angolo di scarico piastra portaforche	°	39
	Peso operativo	Kg	6.120
	Pneumatici	400/70R20 Michelin XMCL	
	Dimensione cerchi	pollici	20
	Pressione impianto idraulico	bar	280
	Portata impianto idraulico	litri/min	97
	Serbatoio combustibile	litri	66



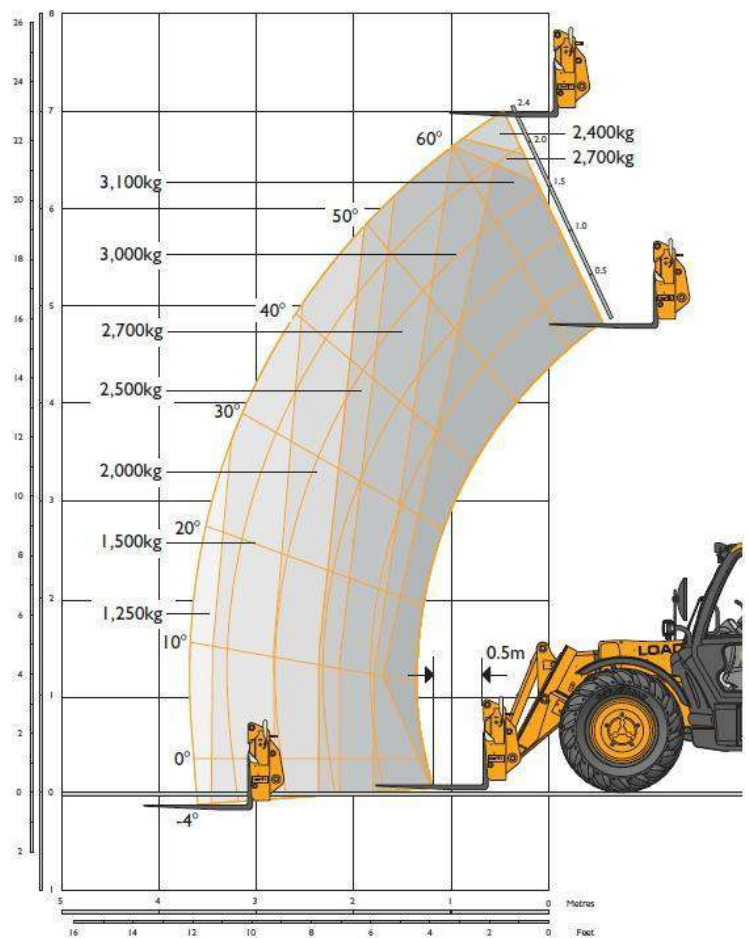
Motore JCB Dieselmix, Turbo Intercooler
cilindrata 4,8 litri, N.4 Cilindri,
Potenza 97 kW @ 2.200 giri/min.
Coppia 550 Nm @ 1.500 giri/min.
Velocità massima su strada 40 Km./ora

TELESCOPICI AGRICOLI E INDUSTRIALI

JCB 532-70 AGRI



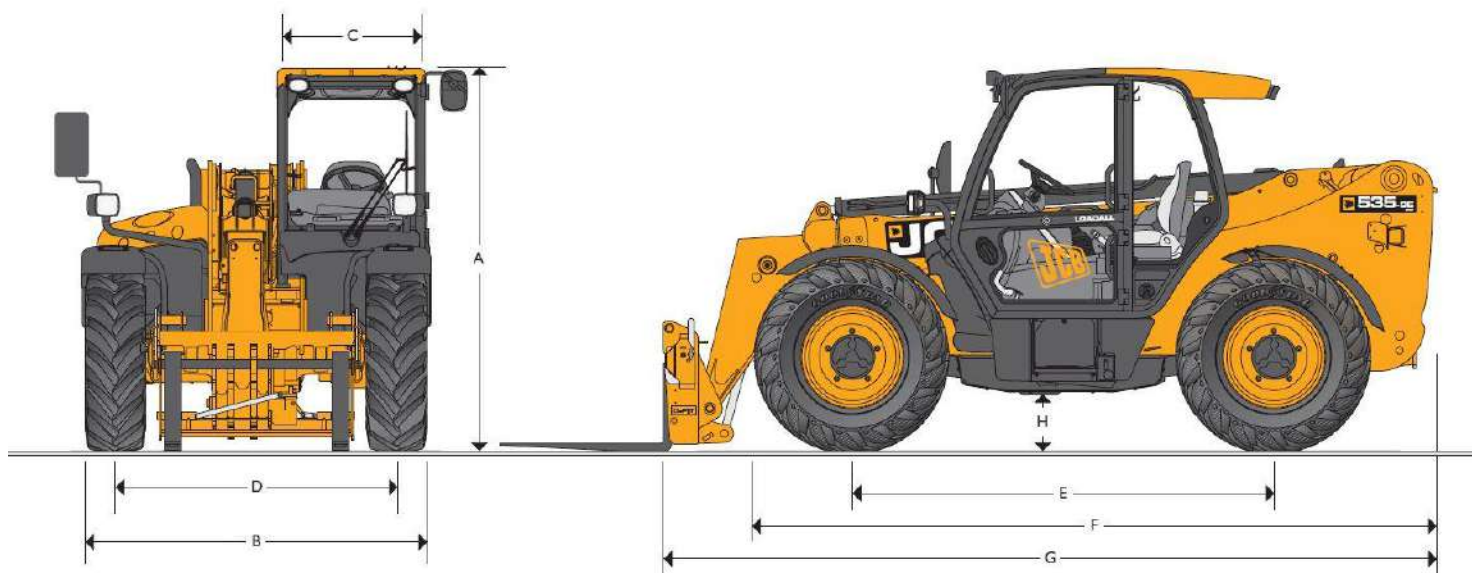
A Altezza massima	m	2,49
C Larghezza interna cabina	m	0,97
B Larghezza ai pneumatici	m	2,34
D Carreggiata anteriore	m	1,81
E Passo	m	2,75
F Lunghezza ai pneumatici ant.	m	4,38
G Lunghezza alla piastra portaf.	m	4,99
H Altezza libera da terra	m	0,40
Raggio di volta ai pneumatici	m	3.70
Angolo di uscita	°	43
Peso operativo	Kg	7.600
Pneumatici		460/70 R24
Pressione impianto idraulico	bar	241
Portata impianto idraulico	litri/min	140
Serbatoio combustibile	litri	169



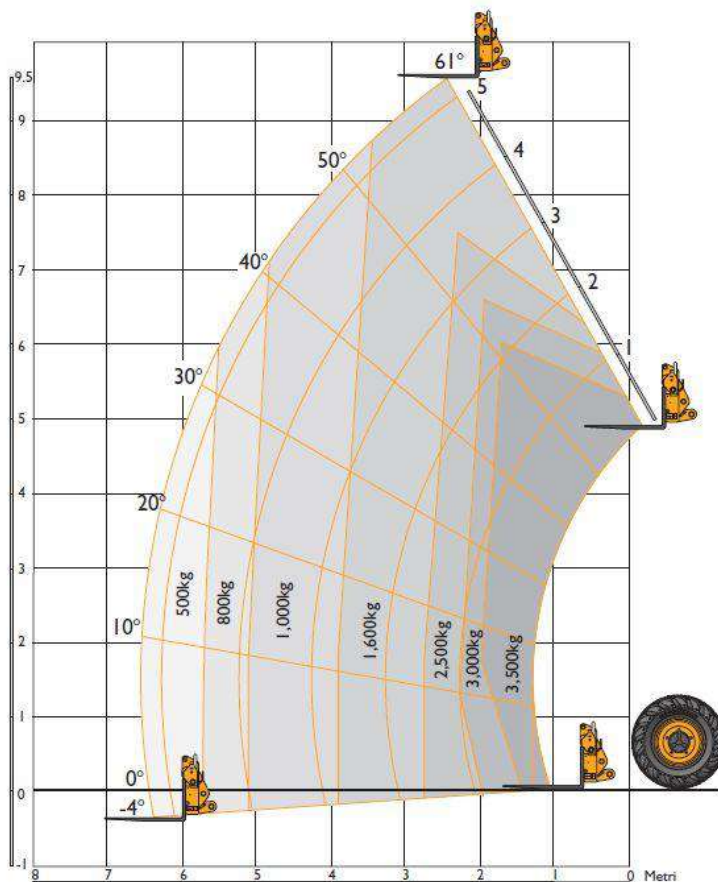
Motore JCB Ecomax, Tier4 Final/Stage IV
Turbo Intercooler cilindrata 4,4 litri, N.4 Cilindri,
Potenza 81 kW @ 2.200 giri/min.
Coppia 516 Nm @ 1.500 giri/min.
Velocità massima su strada 40 Km./ora

TELESCOPICI AGRICOLI E INDUSTRIALI

JCB 536-95 AGRI



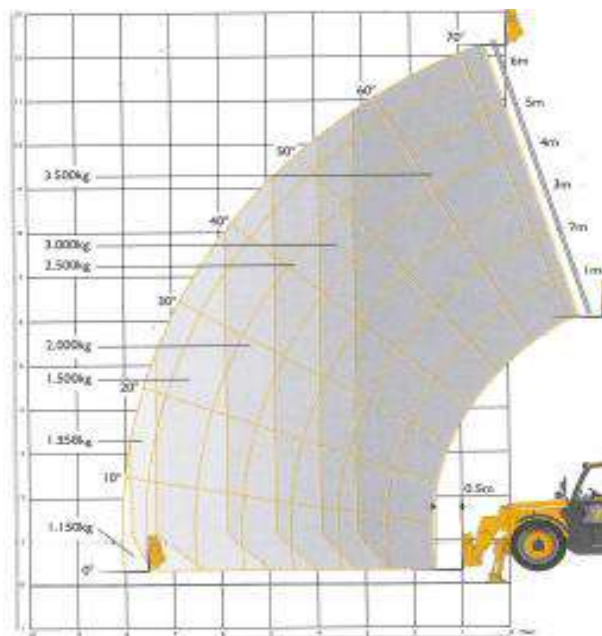
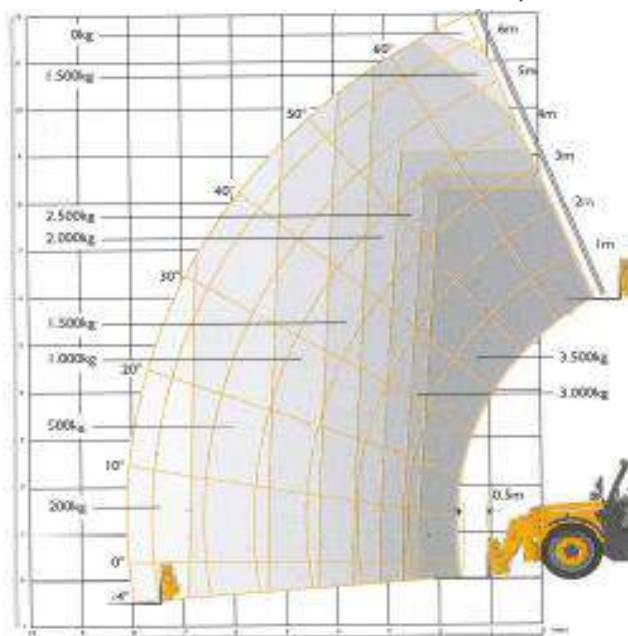
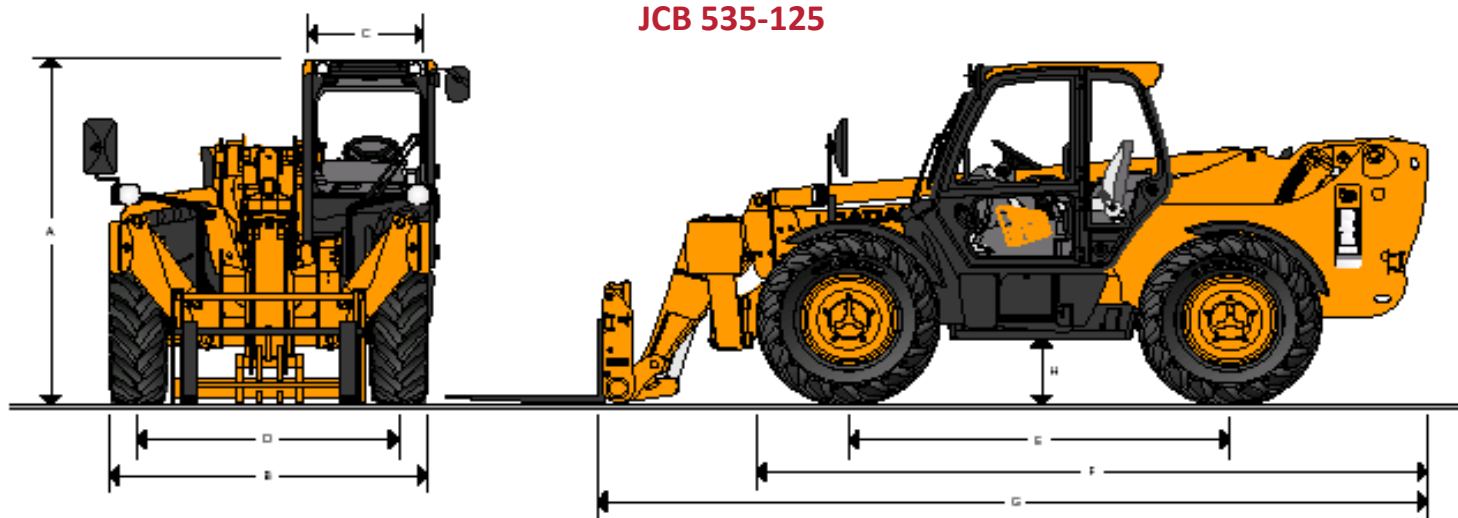
A	Altezza massima	m	2,49
C	Larghezza interna cabina	m	0,97
B	Larghezza ai pneumatici	m	2,34
D	Carreggiata anteriore	m	1,87
E	Passo	m	2,75
F	Lunghezza ai pneumatici ant.	m	4,38
G	Lunghezza alla piastra portaf.	m	4,99
H	Altezza libera da terra	m	0,40
	Raggio di volta ai pneumatici	m	3.70
	Peso operativo	Kg	8.760
	Pneumatici		460/70 R24
	Pressione impianto idraulico	bar	241
	Portata impianto idraulico	litri/min	140
	Serbatoio combustibile	litri	169



Motore JCB Ecomax, Tier4 Final/Stage IV
Turbo Intercooler cilindrata 4,4 litri, N.4 Cilindri,
Potenza 81 kW @ 2.200 giri/min.
Coppia 516 Nm @ 1.500 giri/min.
Velocità massima su strada 40 Km./ora

TELESCOPICI AGRICOLI E INDUSTRIALI

JCB 535-125



A	Altezza massima	m	2,59
B	Larghezza ai pneumatici	m	2,35
C	Larghezza interna cabina	m	0,94
D	Carreggiata anteriore	m	1,9
E	Passo	m	2,75
F	Lunghezza ai pneumatici	m	4,74
G	Lunghezza al Q-fit	m	5,8
H	Altezza libera da terra	m	0,4

Raggio di volta ai pneumatici	m	3,75
Pneumatici	15.5-25 12 Ply	
Pressione impianto idraulico	bar	260
Portata impianto idraulico	litri/min	110
Serbatoio combustibile	litri	125
Peso operativo	Kg	10.066
Optional : Gancio di sollevamento		
avente portata massima	Kg	3.500

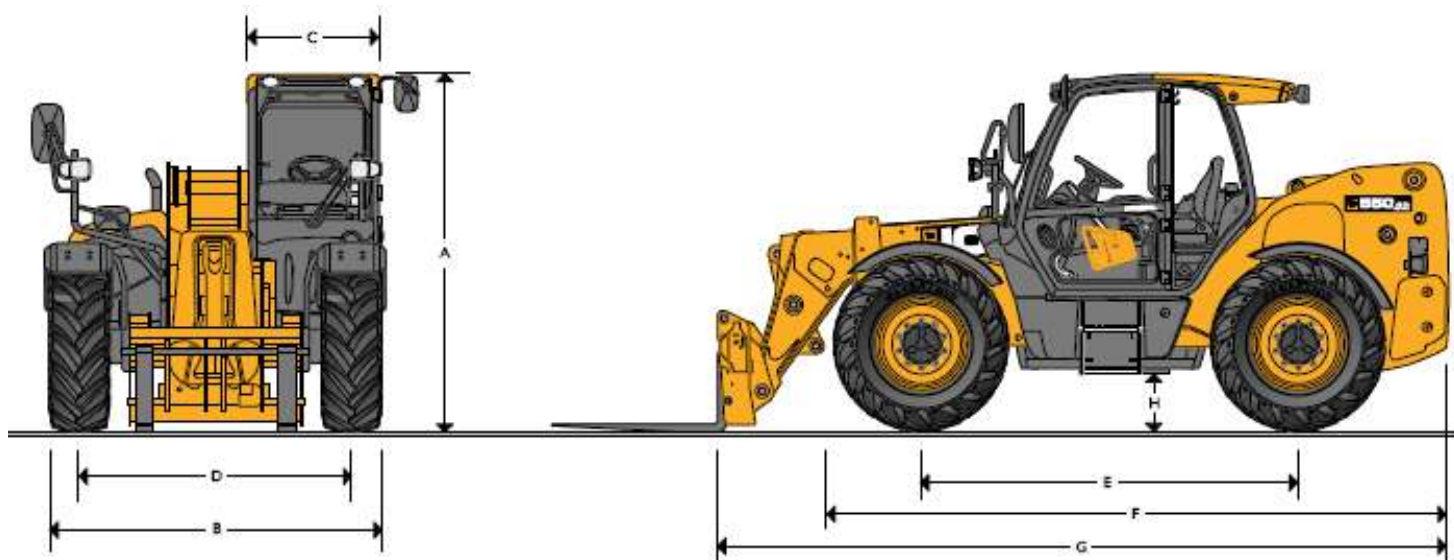
Motore turbo intercooler JCB 430-55 kW 3.0 L Stage 5

Trasmissione Powershift a 4 velocità

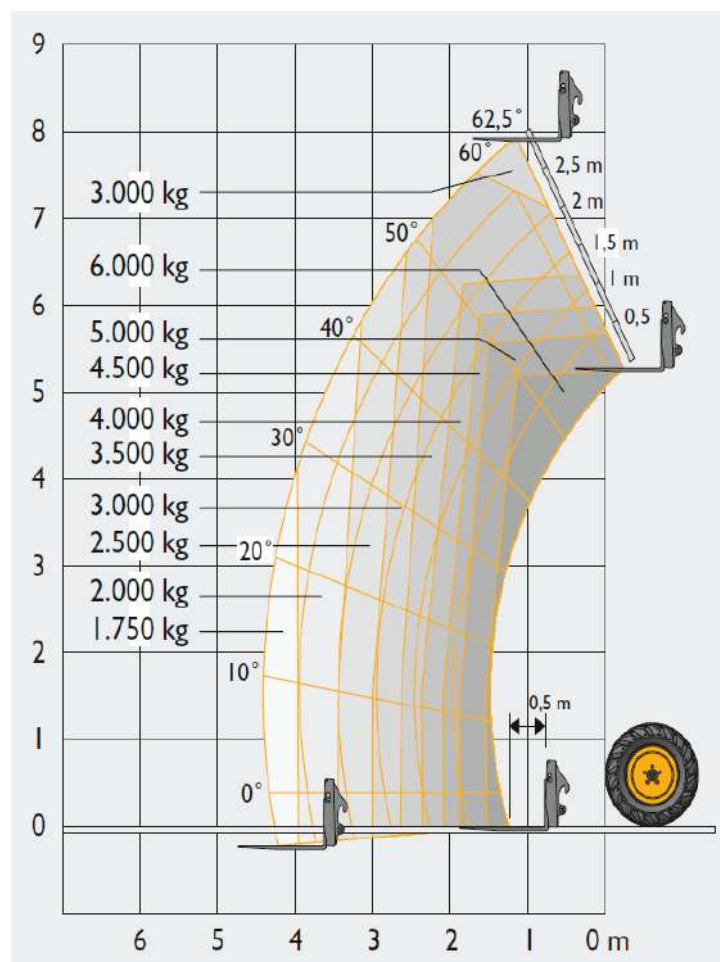
Velocità di trasferimento	Km/h	29
---------------------------	------	----

TELESCOPICI AGRICOLI E INDUSTRIALI

JCB 560-80 AGRI



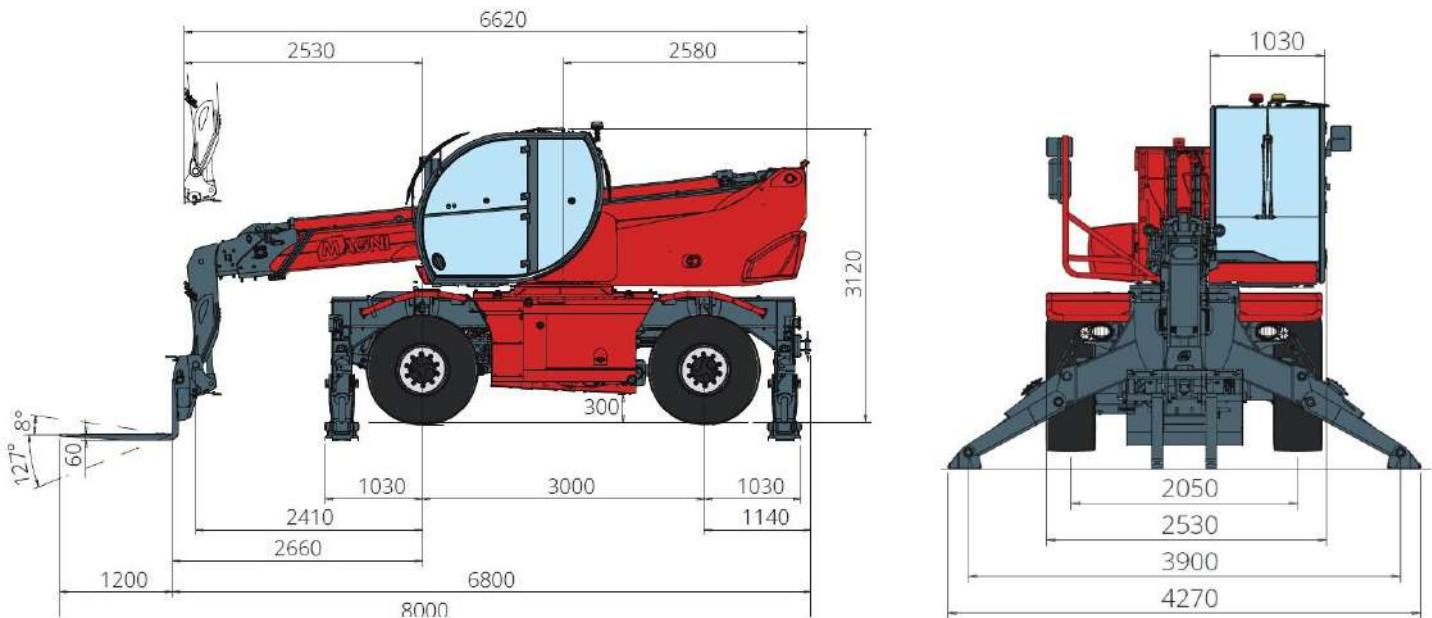
A Altezza massima	m	2,59
C Larghezza interna cabina	m	0,94
B Larghezza ai pneumatici	m	2,54
D Carreggiata anteriore	m	1,98
E Passo	m	2,75
F Lunghezza ai pneumatici ant.	m	4,42
G Lunghezza alla piastra portaf.	m	5,27
H Altezza libera da terra	m	0,40
Raggio di volta	m	4.10
Peso operativo	Kg	10.750
Pneumatici	500/70 R24	
Pressione impianto idraulico	bar	260
Portata impianto idraulico	litri/min	140
Serbatoio combustibile	litri	146





TELESCOPICI AGRICOLI E INDUSTRIALI

MAGNI RTH (SOLLEVATORE TELESCOPICO ROTATIVO) 5.18-D5/D



Caratteristiche:

- Capacità massima di sollevamento 4.999 Kg.
- Altezza massima di sollevamento 17,40 metri
- Sbraccio massimo 14,50 metri
- Peso 14.400 Kg.
- Rotazione 360° (continua)
- N. 4 Ruote motrici sterzanti Pneumatici 445/65 R19,5
- Modalità di sterzata frontale/concentrica/a granchio
- Stabilizzatori pivottanti
- Trasmissione idrostatica
- Assale anteriore sterzante
- Velocità massima di traslazione 25 Km/h
- Pendenza superabile (a vuoto) 51%
- Raggio di sterzata (alle forche) 6.050 mm
- Cabina sistema "Easy access"
- Colonna sterzo regolabile
- Tendina parasole regolabile
- Riscaldamento e Aria condizionata
- Ingressi USB Type-A e Type-C
- Schermo touch 7 pollici
- Sistema di riconoscimento automatico delle attrezzature RFID
- LMI - Sistema controllo del carico
- LLD - Diagrammi di carico in tempo reale
- Diagnostica integrata a bordo e da remoto
- Camera di retromarcia con vista integrata nell'MCTS
- Sistema di autolivellamento per gli stabilizzatori
- Allineamento automatico ruote anteriori e posteriori
- Freno di stazionamento automatico
- Sistema di connettività MyMagni by Trackunit
- **Allestimento per circolazione stradale Italia**
- **Portaforche con forche**
- **Radiocomando**
- **Argano da 5.000 Kg.**

Conformità normative:

- 2006/42/CE: Direttiva macchine UE
- 2016/1628: Regolamento UE relativo alle emissioni dei motori stage V
- EN 1459-X: Relativa alle norme sui requisiti di sicurezza dei carrelli a sbraccio variabile
- EN 280-1/EN 280-2: norme relative alle piattaforme di lavoro mobili elevabili (se disponibili)
- ROPS/FOPS livello 2: relativo allo standard per le strutture di protezione

Diagramma portate con STABILIZZATORI ESTESI 360°

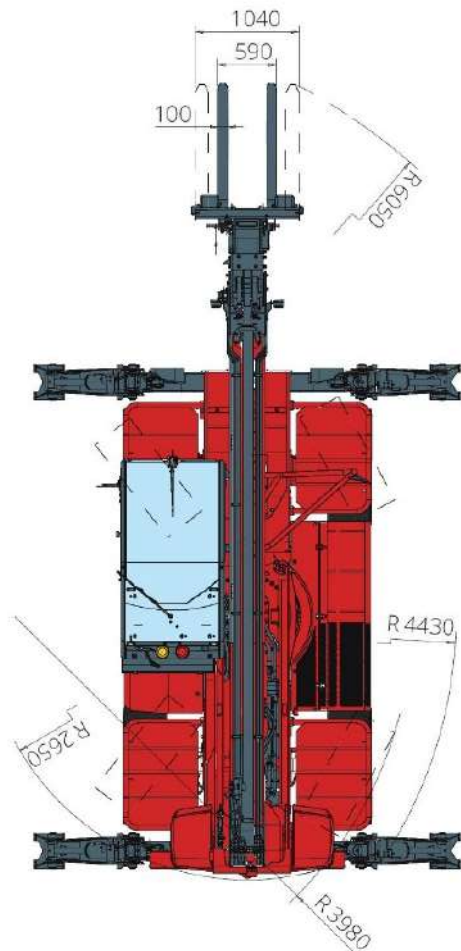
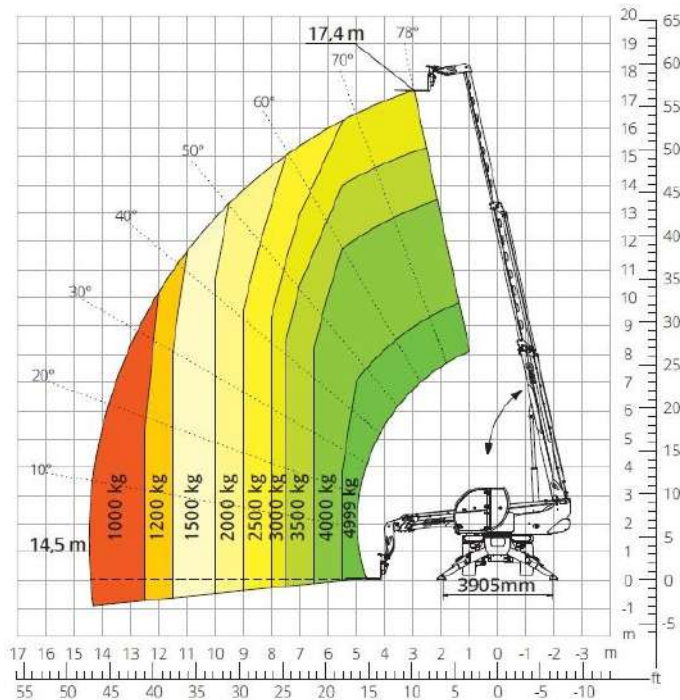


Diagramma portate FRONTALE SU PNEUMATICI

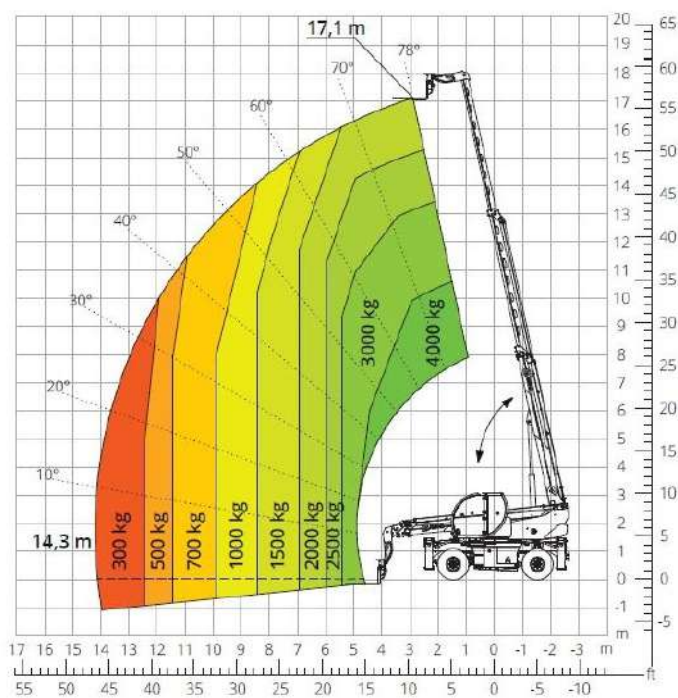


Diagramma portate con ARGANO 5.000 kg

