



MEZZI PER LA MANUTENZIONE DEL VERDE

MOTOPOMPA PER ACQUE NERE HONDA WT 30

Uno stomaco di ferro

La gamma di motopompe per acque nere è ideale per le acque sporche e i lavori più impegnativi. Sono state realizzate per gestire grandi quantità d'acqua contenenti sostanze solide.

Portata massima (L/min)	1.200
Portata max (m ³ /h)	72,0
Diametro aspirazione / mandata	80 / 3,0-PF
Prevalenza totale (m)	25
Altezza massima di aspirazione (m)	8,0
Pressione (bar)	2,5
Sezione detriti massima (mm)**	28,0
Accensione	Digitale
Tipo motore	4 tempi, OHV***, Monocilindrico
Cilindrata (cm ³)	270
Capacità serbatoio carburante (l)	5,30
Autonomia di funzionamento alla massima potenza di scarico	1h 30min
Sistema di avviamento	Autoavvolgente
Lunghezza (mm)	660
Larghezza (mm)	495
Altezza (mm)	515
Peso a secco (kg)	61,0

Gestione dei detriti di grandi dimensioni

Le motopompe per acque nere della gamma WT sono state progettate per consentire alla ghiaia e ad altri detriti in sospensione di scorrere attraverso la pompa, larga 31 mm, senza ostruirla o danneggiarla. Questo le rende ideali per il settore delle costruzioni e per le acque reflue.

Portata massima elevata

Le nostre motopompe per acque nere sono dotate del potente motore Honda GX, robusto ed efficiente, costruito per affrontare i lavori più duri.

Resistenza imbattibile

La robusta tenuta in carburo di silicio, la girante e la cassa statorica in ghisa rendono questo tipo di motopompa particolarmente resistente a sostanze altamente abrasive ed aggregati. I nostri esclusivi supporti motore in gomma con inclinazione di 45° aumentano ulteriormente la durata, riducendo la vibrazione, lo stress meccanico del telaio e i livelli di rumorosità.



TUBI (diametro interno 76 mm.):

- Tubo di aspirazione/pescaggio con filtro lunghezza 5 m.
- Tubo di scarico lunghezza 5 m.
- Prolunga per tubi lunghezza 5 m.

MEZZI PER LA MANUTENZIONE DEL VERDE MOTOZAPPA ROTANTE HONDA FF 300

La motozappa Honda FF300 è equipaggiata con le nostre uniche frese controrotanti, potenti abbastanza da operare con estrema facilità anche nei terreni più compatti. Sono ideali per i giardinieri scrupolosi ed utilizzabili facilmente anche dagli utenti meno esperti.

FF300 potenza e performance

Affidabili e potenti, queste motozappe sono state progettate per risultare semplici da utilizzare e da manovrare, grazie al baricentro basso e alla capacità di sterzata a raggio zero.

Dispongono di una impugnatura ergonomica a loop che permette di posizionare il manico nella maniera più comoda, mantenendo allo stesso tempo il controllo sulla frizione.

FF300 ha l'altezza regolabile grazie alle ruote anteriori, che possono essere regolate in 5 posizioni diverse per raggiungere la profondità di scavo desiderata.

La loro particolare comodità è anche dovuta alle frese controrotanti che attenuano le sollecitazioni.



Motore	OHV 4 tempi
Motore	GXV57
Cilindrata (cc)	57,0
Potenza netta del motore (kW / giri/min)	1,5/4.800
Peso a secco (kg)	50,5
Capacità del serbatoio carburante (litri)	0,78
Capacità olio del motore (litri)	0,30
Avviamento	A strappo
Frizione di trasmissione	Manuale - mandrino a espansione
Trasmissione	Ruote - gruppo ingranaggio epicicloidale ingranaggio conico
Trasmissione finale	Ruote - ingranaggio costante/frese - catena e ingranaggio
Differenziale/frizione laterale	di serie
Larghezza di lavoro (mm)	410
Profondità di lavorazione (mm)	160
Velocità di avanzamento	3
Velocità di retromarcia	1
Velocità di rotazione in avanti (giri/min)	0,15 - 1 m/s
Velocità di rotazione all'indietro (giri/min)	0,3 m/s
Velocità di rotazione PTO (minima/massima (giri/min))	131
Rotori/frese fornite in dotazione	Frese da sterro controrotanti anteriori
Frese controrotanti	di serie
Ruote	Ruote/pneumatici
Impugnatura regolabile in altezza	di serie
Dimensioni (L x P x A (mm))	1.465 x 465 x 1.010



MEZZI PER LA MANUTENZIONE DEL VERDE TAGLIAERBA PROFESSIONALE GIANNI FERRARI TURBO 1 K

Trasmissione

- Pompa a pistoni assiali a cilindrata variabile
- Motore a pistoni assiali su assale anteriore con riduttore
- Velocità massima di avanzamento: 13 km/h
- Bloccaggio differenziale meccanico su assale anteriore

Motore Stage V

Kubota D1305, alimentazione Diesel, Potenza 26hp, Cilindrata 1261 cc.,
N.3 Cilindri a raffreddamento liquido. Capacità serbatoio carburante: 40 litri

Freno di servizio idrostatico e Freno di stazionamento a disco su assale anteriore

Sterzo a volante con idroguida, sterzata sulle ruote posteriori a raggio ridotto

Lubrificazione forzata con pompa ad ingranaggi

Filtro carburante con pre-filtro

Filtro aria a ciclone con pre-filtro autopulente

Peso a vuoto: 810 Kg.

Dimensioni:

lunghezza cm. 250

larghezza cm. 124

altezza cm. 185 con ROPS abbassato

(cm. 199 con ROPS sollevato)

Sistema di raccolta integrato

Capacità cesto: 1.100 litri

- Altezza massima di svuotamento: 210 cm.
- Sbalzo alla massima altezza: 30 cm.
- Tipo sistema raccolta: con turbina di carico integrata (girante turbina a 6 pale semplice sostituzione)
- Cesto di raccolta: in polietilene ad altissima resistenza, con avvisatore di pieno carico anti-intasamento, distributore motorizzato per il massimo riempimento, rete estraibile per pulizia
- Ruote: anteriori 23x10,5-12 e posteriori 18x8,5-8



Sistema di taglio

Due dischi a rotazione contraria delle lame per un'ottima qualità di taglio.

Larghezza di lavoro: cm 130

Ingombri: lunghezza cm. 107, larghezza cm. 134 e altezza cm. 32

Altezza di taglio (regolabile con leva): da 2 a 8 cm

Peso: 150 kg



Trincia TEG 1200

Attrezzo di struttura molto robusta per un taglio accurato
sia in erba fine che in erbacce e sterpi.

Larghezza di lavoro: 120 cm

Ingombri: lunghezza cm. 138, larghezza cm. 150 e altezza cm. 48

Peso: 185 kg.



MEZZI PER LA MANUTENZIONE DEL VERDE ARIEGGIATORE TRASEMINATRICE BILLY GOAT CR550HC

La rimozione di feltro e muschio sono operazioni da effettuare su tutti i prati all'inizio ed alla fine della stagione di taglio. Ciò garantisce una buona vegetazione dell'erba ed un'ottima permeabilità del terreno, necessaria per l'irrigazione, la semina e l'assorbimento dei concimi. Billy Goat propone gli arieggiatori professionali per eccellenza! L'albero motore a lame mobili di questo modello garantisce un'ottima arieggiatura su qualsiasi prato. Il manubrio pieghevole, lo rende facile da trasportare e poco ingombrante.

Motore	Honda GC160
Trasmissione	A spinta
Cilindrata [cc]	160cc
Peso [kg]	58
Trasmissione	A cinghia
Larghezza	51 cm.
Albero	A 30 lame mobili in acciaio temperato
Manubrio	Pieghevole, ergonomico, in acciaio tubolare con bloccaggio ad anelli. Impugnatura rivestita di materiale antivibrante
Ruote	In plastica, con cuscinetti
Telaio	In lamiera d'acciaio
Avviamento	A fune autoavvolgente



**Rotore a 30 lame mobili
in acciaio temperato**



**Motore Honda GC160
da 163cc di cilindrata**



**Manubrio pieghevole rapido:
miglior trasporto e ingombro**



Impugnatura manubrio morbida



**Monoscocca robusta
costituita da un unico pezzo**



Regolazione altezza di lavoro



MEZZI PER LA MANUTENZIONE DEL VERDE ESCAVATORE GOMMATO JCB JS 110W TAB T4I HYDRADIG CON TRINCIA E BENNA FALCIANTE

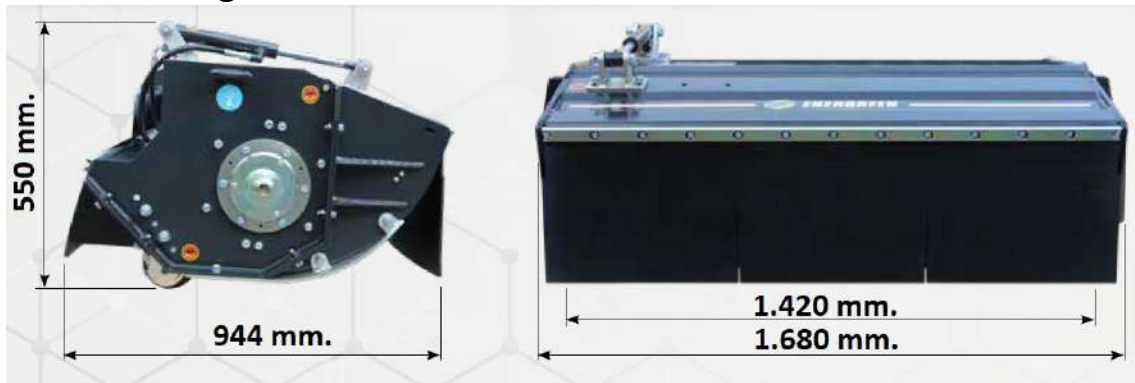


MEZZI PER LA MANUTENZIONE DEL VERDE

MACCHINA DECESPUGLIATRICE PROFESSIONALE ENERGREEN ILF ALPHA T12

Caratteristiche:

- Braccio costruito in acciaio speciale Weldox con lunghezza massima totale di 12 metri, articolato in 2 tronconi con 3 sfilì telescopici
- Testata trinciante larghezza 1.500 mm.



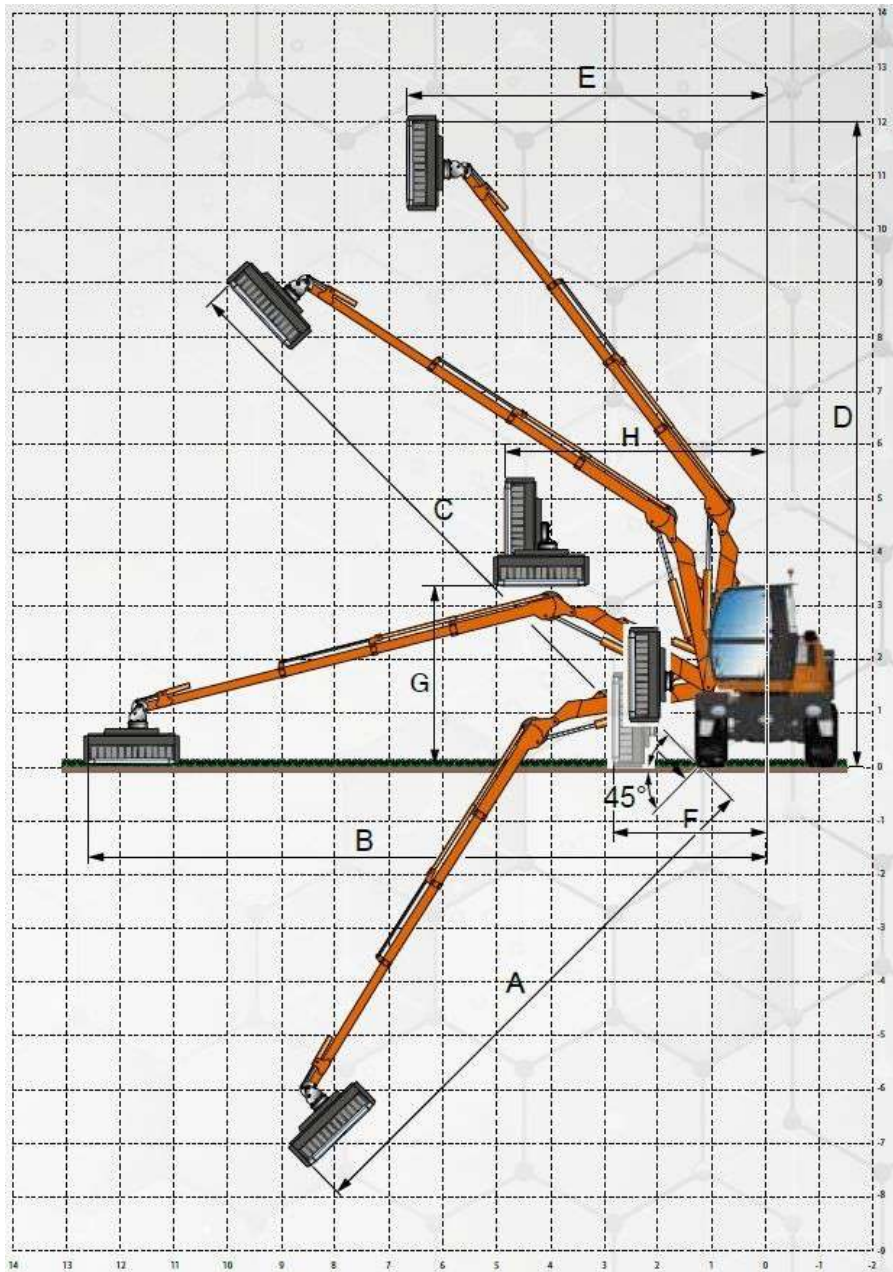
- Ralla per la rotazione di 180°



OPZIONE : Falciatrice per guardrail - Raiber Discovery 840

Falciatrice per guardrail a trasmissione idraulica con impianto indipendente, dotata di due bracci che si aprono per superare guardrail stradali, cavi in acciaio, siepi, segnaletica, ecc. È in grado di tagliare simultaneamente da entrambi i lati e sotto l'ostacolo con una larghezza di taglio di circa 150 cm. Provvista di due dischi tagliaerba. L'elemento rotante è dotato di 2 coltelli snodati, un disco centrale folle permette alla macchina di effettuare il taglio seguendo l'andamento del terreno, il disco superiore può ruotare intorno al palo di sostegno dei guardrail azionando automaticamente la molla di apertura degli elementi in modo che i coltelli possono tagliare tutta l'erba presente.





MOD.	A	B	C	D	E	F	G	H
T12	9,78	11,82	11,73	11,17	6,26	2,76	3,24	4,79

MEZZI PER LA MANUTENZIONE DEL VERDE

PORTA ATTREZZI CINGOLATO RADIOCOMANDATO RoboFIFTI RS

RoboFIFTI RS è una macchina porta attrezzi radiocomandata con le seguenti caratteristiche:

- Aderenza in ogni direzione fino a pendenze di 55°
- Trasmissione idrostatica
- Speciale coppa dell'olio e baricentro ribassato
- Esclusivo design dei cingoli con maggiore superficie di appoggio a terra
- Motore a gasolio da 50 CV (36 kW) Perkins Stage V 3 cilindri
- Capacità carburante 28,5 litri
- Peso macchina 1.220 Kg.
- Super cingoli in gomma dimensioni 280x72x47 mm.
- Sollevatore con attacco rapido per una sostituzione rapida delle attrezzature
- Protezione cofano radiatore
- Innesti CEJN
- Testata trinciante Head 130 (dimensioni mm. 1.420x650x530 H)



Larghezza di taglio	mm.	1.300	Coltelli a Y	N°	22
Pressione	bar	300	Mazzette	N°	26
Portata olio	lt/min.	55	Peso	Kg.	200

- Testata forestale Forestry 130 (dimensioni mm. 1.480x930x630 H)



Larghezza di taglio	mm.	1.300	Denti fissi	N°	32
Pressione	bar	300	Motore idraulico	cc	23
Portata olio	lt/min.	55	Peso	Kg.	390



Abbattitore per Forestry



Rotore coltelli Y



Rotore coltelli denti fissi

